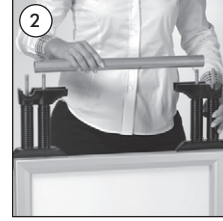


SLIDE-IN WINDPRO & SWINGPRO

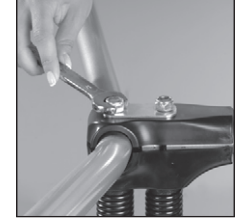
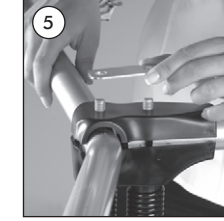
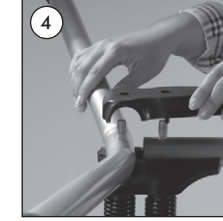
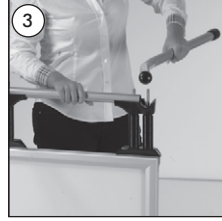
SLIDE-IN SWINGPRO STEEL BASE



- Connect the top part on to the screws just like shown in the picture.
- Verbindungsstücke mit den Schrauben wie auf dem Bild gezeigt verbinden.
- Adaptör üst parçayı şekildedeki gibi civatalara takınız.



- Connect the middle connector tube on to the screws. Fix the right and left leg tubes on to the nuts.
- Das mittlere Verbindungsrohr auf die mittleren zwei Schrauben legen Rechte und linke Standbein auf die aussenstehenden Schrauben legen
- Orta kayıt borusunu ortaya gelen iki civataya takınız. Sağ ve sol ayak borularını baştaki civatalara takınız.



- Attach the connecting bottoms part on to the tube so that it will grab on it tightly then place the nuts.
- Das untere Verbindungsstück auf die Schrauben legen, so dass diese die Rohre umfassen
- Adaptör alt parçayı boruları kavrayacak şekilde, civatalara takınız.

- Adjust the washer and the nut then tighten them.
- Metallscheibe und Schraubenmutter nach der Reihe auf die Schrauben legen und fest ziehen
- Pul ve somunu sırasıyla takıp sıkınız.

SLIDE-IN WINDPRO WATERBASE



- Connect the frame by positioning the bolts at its bottom part that can fix into the mounting holes of the water base.
- Verbinden Sie den Rahmen mit den Schrauben am unteren Teil mit der Bodenwanne.
- Çerçeveyi, alt kısımdaki civatalar su tabanındaki yuvalara gelecek şekilde yerleştirin.



- Fix 2-hole washers on to the bolt laying down the frame by side.
- Die zwei Scheiben mit den jeweiligen zwei Aussparungen auf die Schraubenenden an der Unterseite der Bodenwanne legen.
- Bidon altında görünen civatalara iki delikli pulları yerleştirin.



- Fix the nuts on the bolts, and with the help of a spanner tighten.
- Die dazugehörigen Mutter auf die Schraubenenden an der Unterseite der Bodenwanne legen und festziehen. Somit ist die Montage beendet.
- Somunları civatalara takın ve anahtar yardımıyla sıkarak montaj işlemini tamamlayın.



- You can fill in the base by water & close the cover cap.
- Drehen Sie den Deckel am Wassertank auf und füllen Sie ihn mit Wasser.
- Bidona ağırlık kazandırmak için üzerindeki kapağı çevirerek açın, suyu doldurarak kapatın.



WARNING !

- Please use the wrench enclosed and tighten carefully. When tighten too much, the base can breach.
- It is recommend to carry the product with the tool as shown (optional available), when the base is full with water.

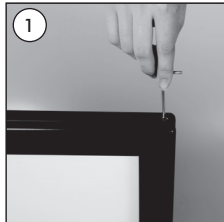
ACHTUNG !

- Zu starkes anziehen der Schrauben, kann zu Rissen am Wassertank führen !
- Im gefüllten Zustand wird der Transport mit der dazugehörigen Transporthilfe (optional erhältlich) empfohlen.

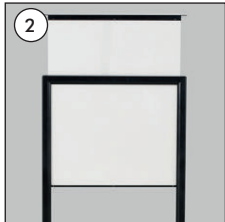
DIKKAT !

- Lüften kendi anahtarını kullanınız ve kontrollü sıkınız. Fazla sıkılması durumunda bidonda kırılmalar oluşabilir.
- Bidon dolu durumdayken özel taşıma aparatı (opsiyonel) ile taşınması tavsiye edilir.

POSTER CHANGE



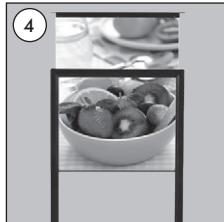
- Open the top profile by untightening the screw by allen key provided in kit.
- Öffnen Sie die Oberste Profil in dem Sie mit dem Inbusschlüssel, die sich in dem Kit befindet die schraube lockern.
- Üst profilin alayan yardımıyla açın.



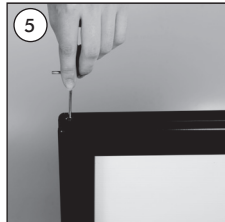
- Slide out the separator and anti-reflex protection covers.
- Ziehen Sie den Separator und die anti-reflex Schutzfolie raus.
- Baskısız plakayı ve anti reflex kormaları çıkartın.



- Place your poster in between backing and anti-reflex cover.
- Platzieren Sie das Poster zwischen der Rückwand und anti-reflex Schutzfolie.
- Posteri, anti-reflex koruma ile baskısız plaka arasına yerleştirin.



- Slide in the separator and cover.
- Schieben Sie den Separator und die anti-reflex Schutzfolie in den Rahmen zurück.
- Plakayı, anti reflex korumayı ve posteri takın.



- Close the top profile and tighten the screw.
- Schließen Sie die Oberprofil und schrauben Sie die schrauben fest.
- Üst profilin alayan yardımıyla kapatın.

- Please inform the order number on the product or on the carton (e.g. 1/110001394-460) to the place that you have made the purchase if any problem with the product occurs.
- Bitte teilen Sie bei jeglichen Problemen, die auf dem Artikel oder auf der Verpackung aufgeführte Auftragsnummer (z.B: 1/110001394-460) Ihrem Händler mit.
- Lütfen üründeki herhangi bir sorun için ürünün veya paketin üzerindeki sipariş numarasını (örnek: 1/110001394-460) satın aldığınız yere bildirin.

- All rights reserved. All pictures, figures and writings are secured internationally by copy-right law. Infringements will be sued by civil and legal law.
- Alle Rechte vorbehalten. Alle Bilder, Zeichnungen und Texte sind international urheberrechtlich geschützt. Etwaige Zuwiderhandlungen werden zivil- und strafrechtlich verfolgt.
- Tüm hakları saklıdır. Tüm resimlerin, semaların ve yazıların kopya hakları uluslararası kanunlarla güvence altına alınmıştır. İhlali durumunda sivil ve hukuki yasa mercii tarafından dava edilecektir.



1008623